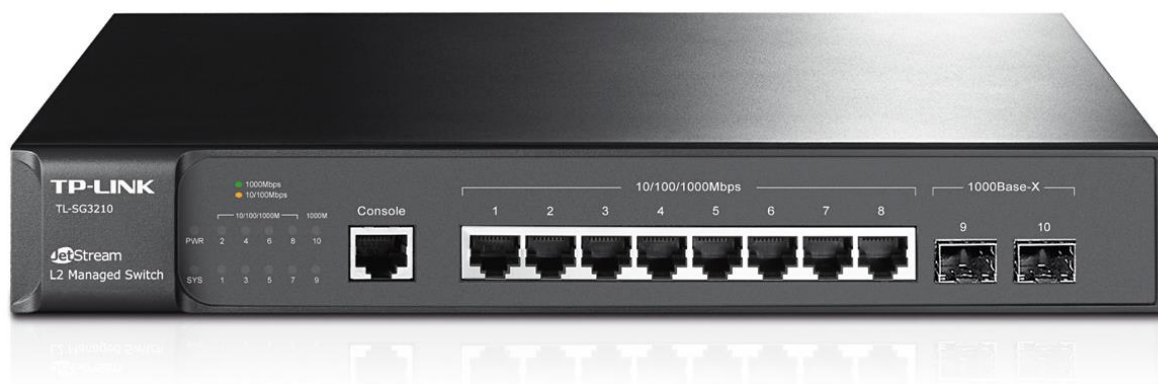




Fiche produit: Switch Ethernet 8 ports 10/100/1000 + 2 SFP

Réf.:SWT212



AVANTAGES

- Administrable Niveau 2
- Pose sur bureau (pieds caoutchouc fournis) ou Rackable 19 pouces (équerres fournies)
- Fonctionnement silencieux (pas de ventilateur)
- Alimentation 220 V interne (pas de bloc d'alimentation séparé)

Réf.	Capacité	Hauteur	Largeur	Profondeur
SWT212	8 ports 10/100/1000 + 2 SFP MiniGBIC	44 mm	294 mm	200 mm



CARACTERISTIQUES MATERIELLES

NORMES ET PROTOCOLES	IEEE802.3, 802.3u, 802.3x, CSMA/CD, TCP/IP
INTERFACE	8 ports RJ45 auto-négociés 10/100 Mbps (Auto MDI/MDIX) 2 ports fibre 1000Mbps pour modules SFP MiniGBIC 1 port console
RÉSEAU	10Base-T : Câble UTP catégorie 3, 4, 5 (100 m max.) EIA/TIA-568 100 Ω STP (maximum 100 m) 100Base-T : Câble UTP catégorie 5, 5e (100 m max.) EIA/TIA-568 100 Ω STP (maximum 100 m) 1000BASE-X: MMF, SMF
DIMENSIONS (LXPXH)	11.6*7.9*1.7in. (294*200*44 mm)
VENTILATEURS	Sans
ALIMENTATION	100-240VAC, 50/60Hz – 10,7 W

PERFORMANCES

Bandwith/Backplane	20 Gbps
MAC Address Table	8 K
Packet Buffer Memory	4 Mpps
Packet Forwarding Rate	14.9 Mpps
Jumbo Frame	10240 Bytes

AUTRE

CERTIFICATION	FCC, CE, RoHS
CONTENU DE L'EMBALLAGE	Switch rackable ou bureau 8 ports 10/100/1000 2 SFP Cordon d'alimentation 220 V Guide d'installation + CD Kit de montage en rack 19 pouces Pieds caoutchouc
PRÉREQUIS SYSTÈME	Microsoft® Windows® 98SE, NT, 2000, XP, Vista™, Windows 7 or Windows 8, MAC® OS, NetWare®, UNIX® or Linux.
ENVIRONNEMENT	Température de fonctionnement : 0°C~40°C (32°F~104°F) Température de stockage : -40°C~70°C (-40°F~158°F) Humidité de fonctionnement : 10 %~90 %, sans condensation Humidité de stockage : 5 %~90 %, sans condensation



FONCTIONNALITÉS LOGICIELLES

<p>QUALITÉ DE SERVICE</p>	<p>Support 802.1p CoS/DSCP priority Support 4 priority queues Queue scheduling: SP, WRR, SP+WRR Port/Flow- based Rate Limiting Voice VLAN</p>
<p>CARACTÉRISTIQUES L2</p>	<p>IGMP Snooping V1/V2/V3 802.3ad LACP (Up to 8 aggregation groups, containing 8 ports per group) Spanning Tree STP/RSTP/MSTP Port isolation BPDU filtering/guard TC/Root protect Loop back detection 802.3x Flow Control</p>
<p>VLAN</p>	<p>Supports up to 4K VLANs simultaneously (out of 4K VLAN IDs) Port/ MAC/Protocol-based VLAN GARP/GVRP Management VLAN configuration</p>
<p>LISTE DES CONTRÔLES D'ACCÈS</p>	<p>L2~L4 package filtering based on source and destination MAC address, IP address, TCP/UDP ports, 802.1p, DSCP, protocol and VLAN ID; Time Range Based</p>
<p>SÉCURITÉ</p>	<p>IP-MAC-Port-VID Binding IEEE 802.1X Port/MAC Based authentication, Radius, Guest VLAN DoS Defence Dynamic ARP inspection (DAI) SSH v1/v2 SSL v2/v3/TLSv1 Port Security Broadcast/Multicast/Unknown-unicast Storm Control</p>
<p>ADMINISTRATION</p>	<p>Web-based GUI and CLI management SNMP v1/v2c/v3, compatible with public MIBs and TP-LINK private MIBs RMON (1, 2, 3, 9 groups) DHCP/BOOTP Client, DHCP Snooping, DHCP Option82 CPU Monitoring Port Mirroring Time Setting: SNTP Integrated NDP/NTDP feature Firmware Upgrade: TFTP & Web System Diagnose: VCT SYSLOG & Public MIBS</p>